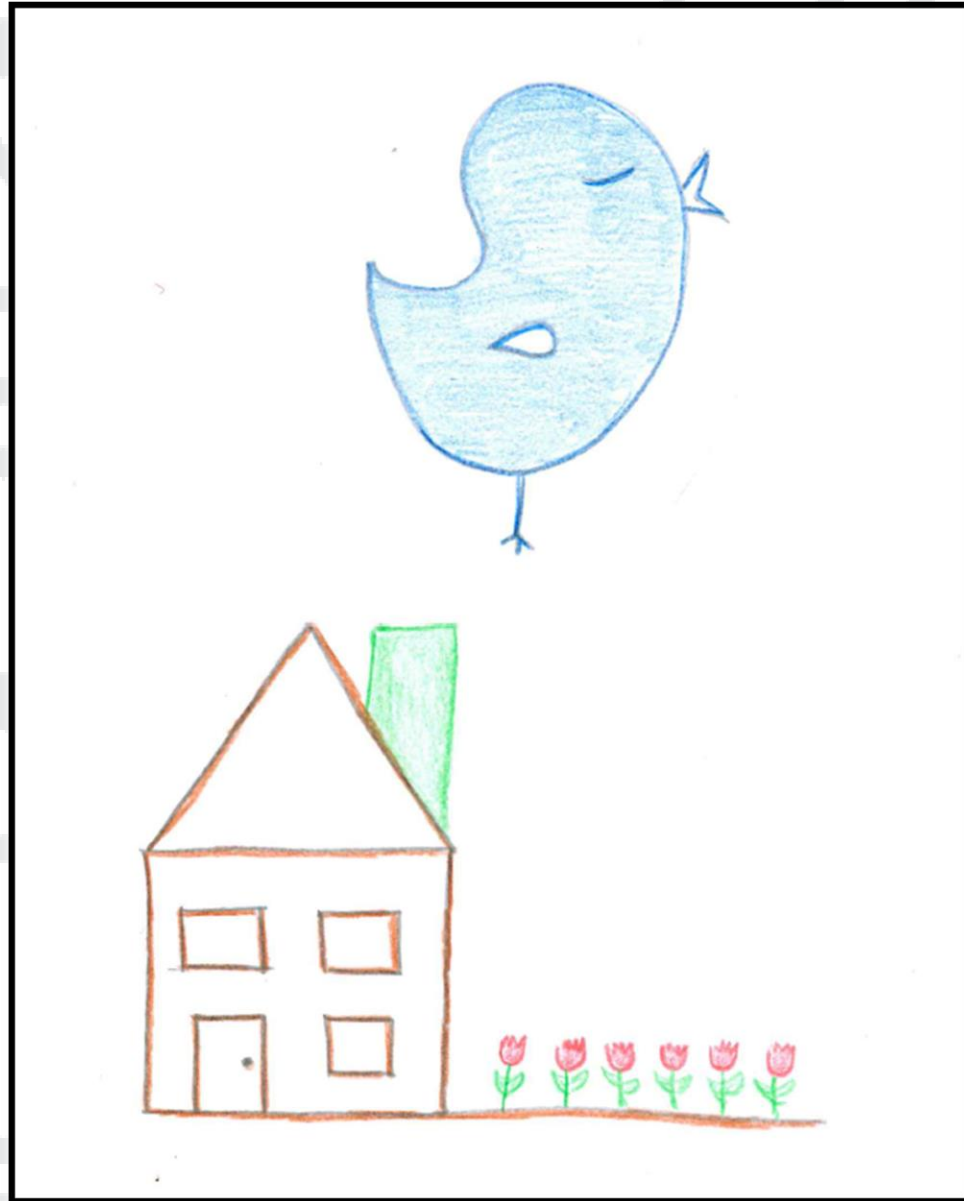


Kernwaarden van het rooster

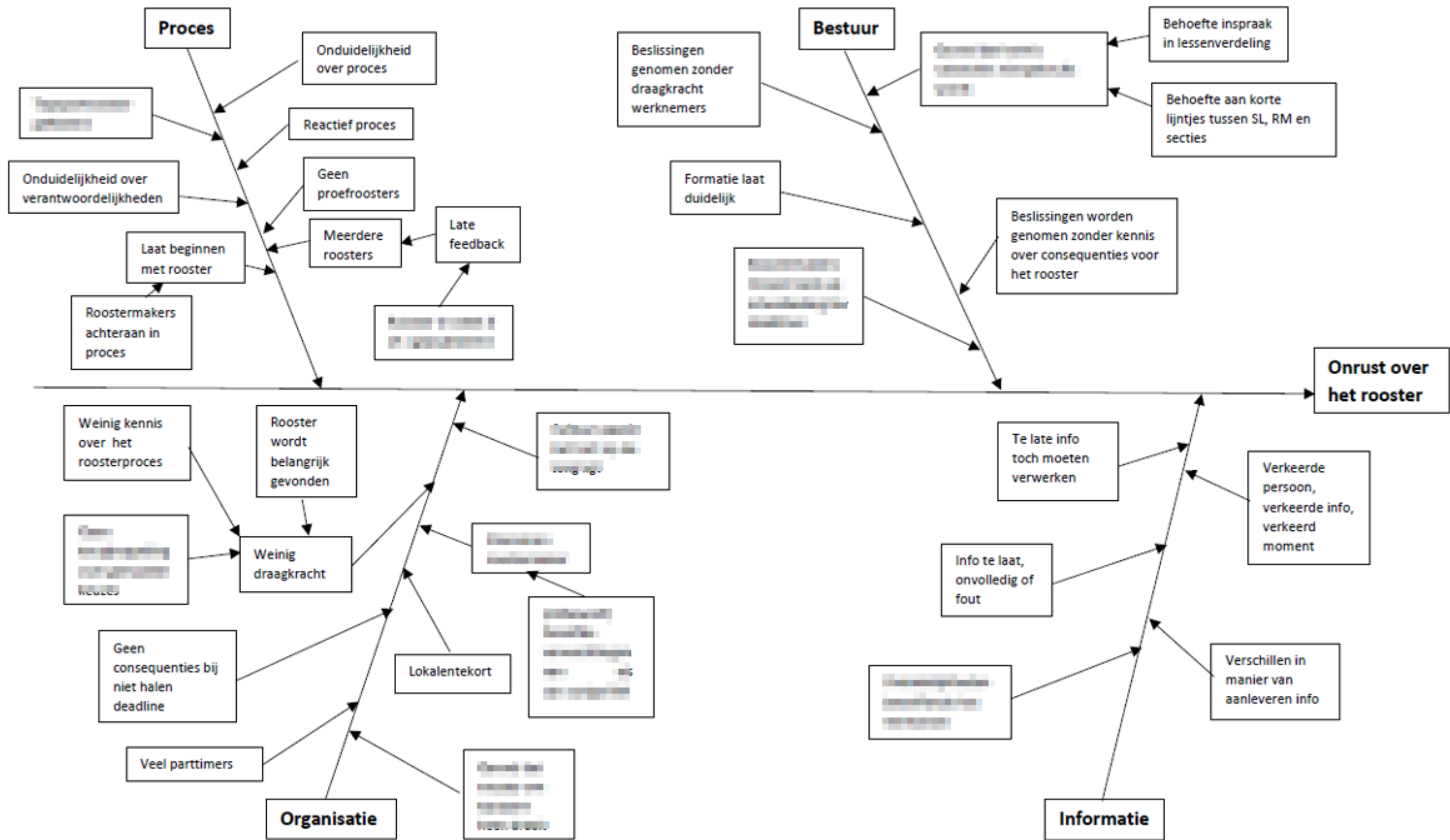
Anne de Rooij & Maarit van Tiem

Symposium 2018





BEWUSTWORDING



Kernwaarden

Wat zijn de kernwaarden?

Zijn de kernwaarden voor iedereen hetzelfde?

Alle afspraken rondom het rooster

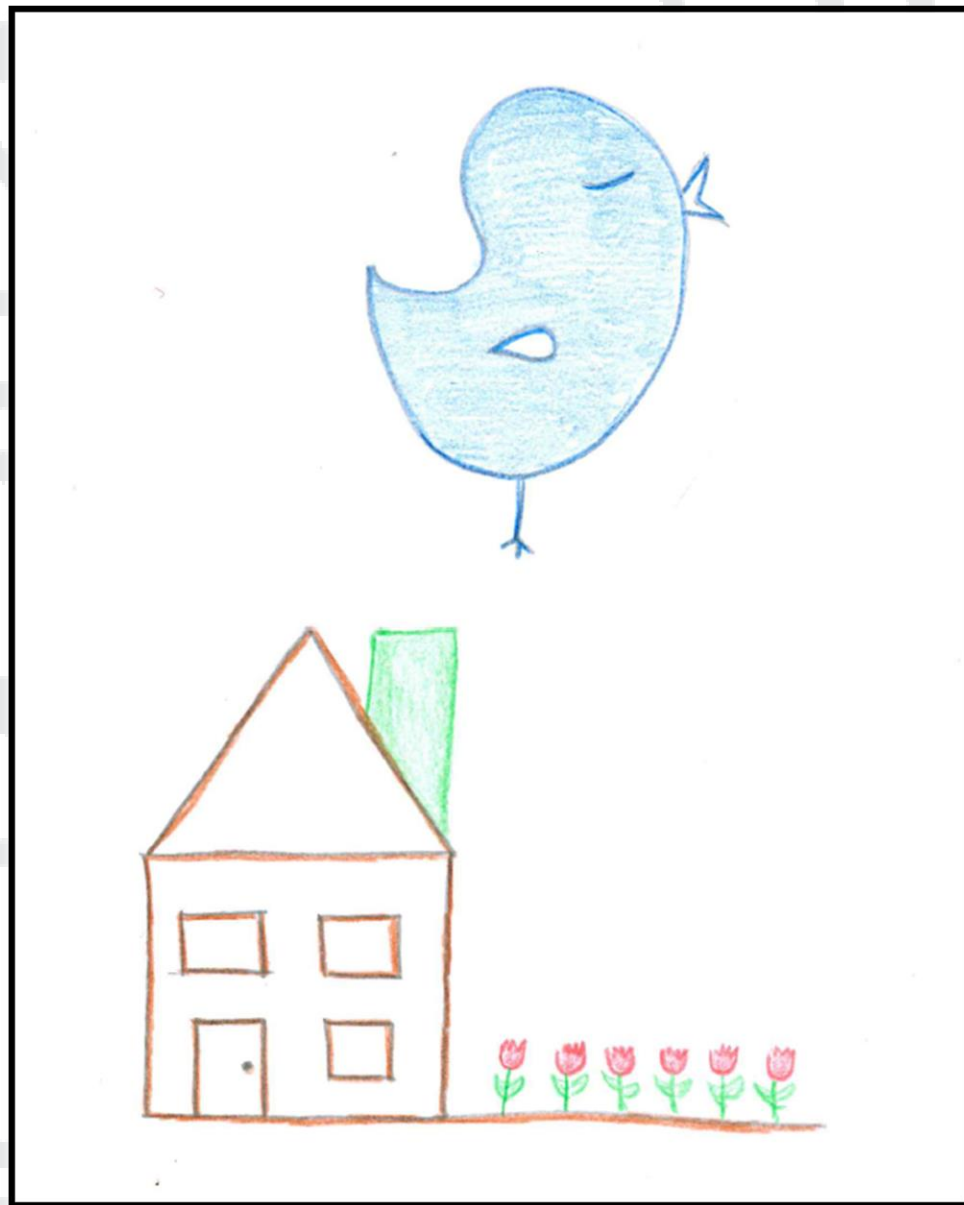
Kernwaarden



Leerlingen

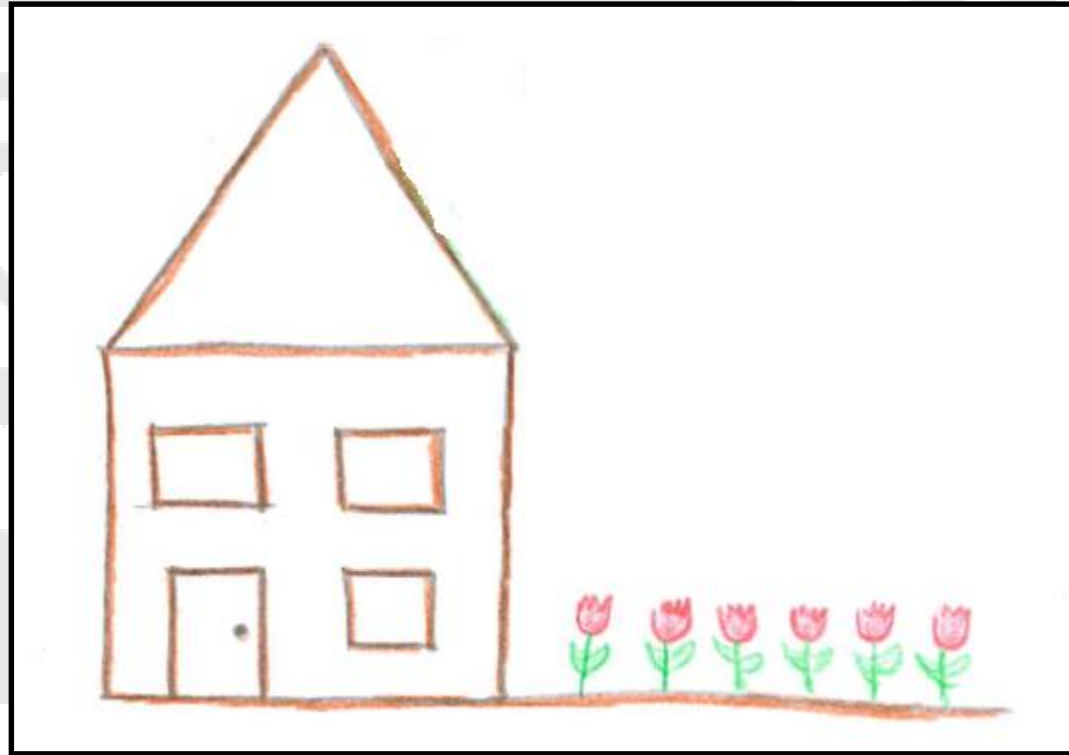
- Geen tussenuren in de onderbouw
- Mentorles aan de rand van de dag
- Geen 7^e of 8^e uren in de onderbouw

Tot dusver...



Docenten

- (Voorkeurs) vrije dagen
- CAO
- Eerste uren vrij



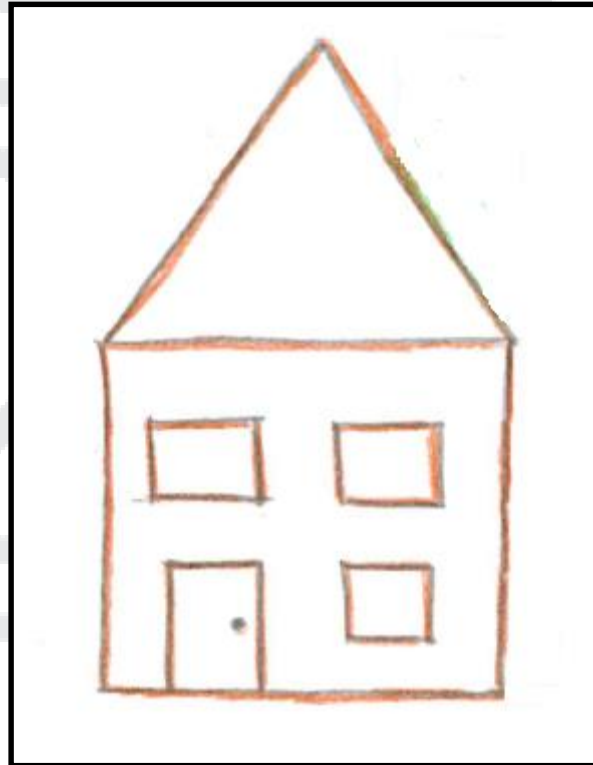


Wijzigingen

Hoe om te gaan met wijzigingen?

Wie hakt de knopen door?

Wie communiceert de gevolgen?





Doel vandaag

Belang van kernwaarden

Wat is een goed rooster?

Leren van elkaar

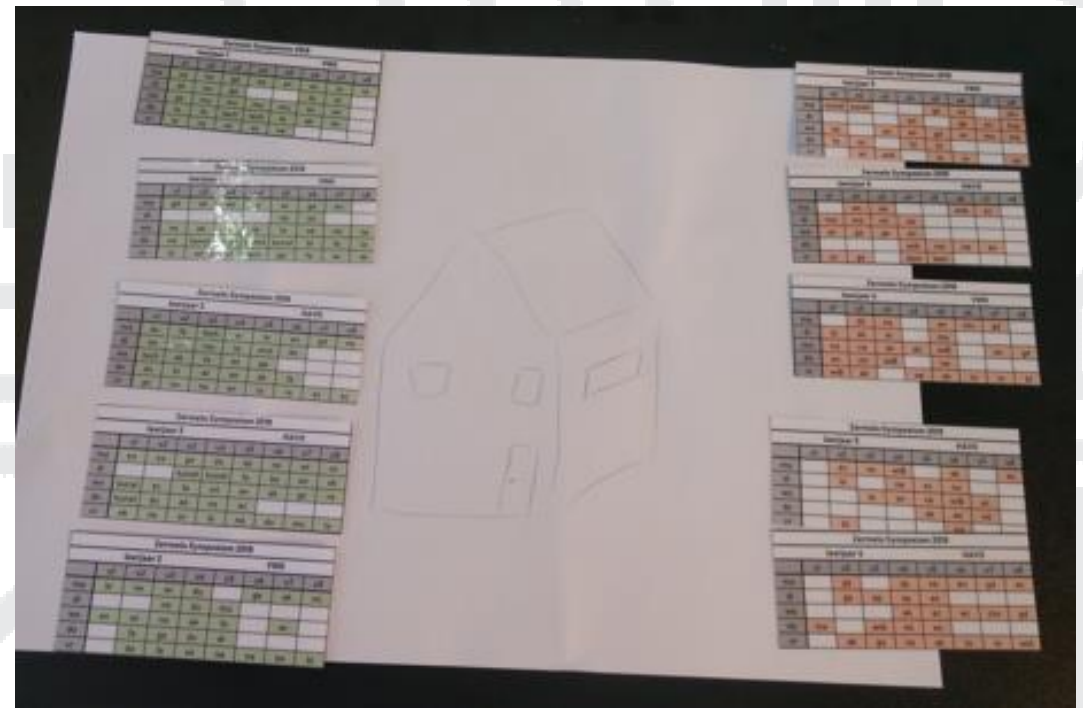
Roosters

VMBO

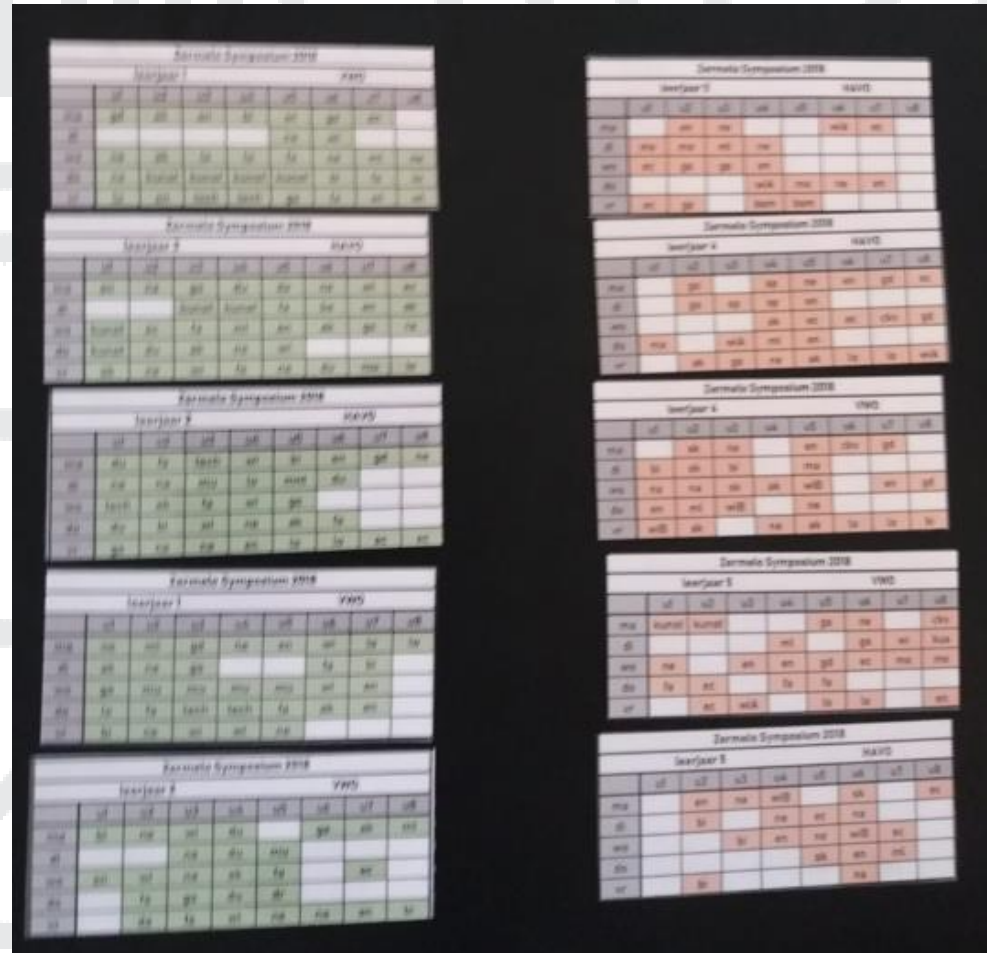
- Basis/Kader/GL/Mavo
- 50 minuten rooster
- Kpv = Kennismaking praktijkvak
- Kwt = Keuzewerktijd
- Keuze = Keuzevak (altijd in blokken)
- Prak = Praktijkvak (altijd in blokken)

Havo/Vwo

- Havo/Vwo
- 50 minuten rooster
- Kua = Kunst Algemeen
- Da = Dans
- Kunst = Kunstklas
 - Kunst in leerjaar 1 = Blok van 4u
 - Overige leerjaren = Blokken van 2u









Zermelo Symposium 2018								
leerjaar 2				basis/kader				
u1	u2	u3	u4	u5	u6	u7	u8	
ma		na	wi	ne	keuze	keuze	to	
di	keuze	keuze	kwit	ne	bi			
wo	kwit	rek	wi	en	ec			
do	to	ec	na	bi	en			
vr	mi	en	keuze	keuze	ne	wi		

Zermelo Symposium 2018								
leerjaar 2				MAVO				
u1	u2	u3	u4	u5	u6	u7	u8	
ma	to	du	rek	en	keuze	keuze		
di	keuze	keuze	kwit	wi	ne			
wo	kwit	bi	wi	ec	du	na		
do			ne	ec	en	wi	to	
vr	na	mi	keuze	keuze	ne			

Zermelo Symposium 2018								
leerjaar 2				basis/kader				
u1	u2	u3	u4	u5	u6	u7	u8	
ma		to	en	rek	keuze	keuze	wi	
di			kwit	bi	ne	keuze	keuze	
wo		wi	ec	du	na	kwit		
do		na	bi	du	to	en	wi	
vr			keuze	keuze	en	mi	ne	

Zermelo Symposium 2018								
leerjaar 1				basis/kader				
u1	u2	u3	u4	u5	u6	u7	u8	
ma	ak	wi	kpv	kpv	gs			
di	rek	ne	kwit	bv	en			
wo	to	wi	techn	techn	ak	en		
do	wi	gs	kwit	kpv	ne	to		
vr	mu	en	techn	gd	mi			

Zermelo Symposium 2018								
leerjaar 1				MAVO				
u1	u2	u3	u4	u5	u6	u7	u8	
ma	kpv	kpv	gs	to	ne	wi		
di	en	bv	kwit	kpv	mu			
wo	ak	mi	en	rek	ta			
do	wi	ne	kwit	gs	tbk	tbk		
vr		tbk	ta	ak	gd	to		

Zermelo Symposium 2018								
leerjaar 3				basis/kader				
u1	u2	u3	u4	u5	u6	u7	u8	
ma	keuze	keuze	du	bi	ne			
di	prakt	prakt	kwit	ne	mi			
wo			gd	keuze	keuze	en		
do	prakt	prakt	en	gd	ec			
vr	keuze	keuze	bi	ec	prakt	prakt	to	

Zermelo Symposium 2018								
leerjaar 3				MAVO				
u1	u2	u3	u4	u5	u6	u7	u8	
ma	keuze	keuze	du	bi	ne			
di	mi	en	kwit	ne	sk	in	kwit	
wo	ec	bi	to	dvp	na	du		
do		mi	to	ne	sk	gd		
vr	dvp	na	ec	en	wi			

Zermelo Symposium 2018								
leerjaar 3				GL				
u1	u2	u3	u4	u5	u6	u7	u8	
ma	keuze	keuze	wi	to	ec	ne	rek	rek
di	prakt	prakt	kwit	gd	mi			
wo			wi	ec	keuze	keuze	ne	en
do	keuze	keuze	gd	en	prakt	prakt	sk	ne
vr	prakt	prakt	en	to	prakt	prakt	sk	ne

Zermelo Symposium 2018								
leerjaar 4				basis/kader				
u1	u2	u3	u4	u5	u6	u7	u8	
ma	na	bi	prakt	prakt	prakt	prakt		
di	bi	en	kwit	wi	mi	ne		
wo	to	mi	keuze	keuze				
do	sk	en	prakt	prakt	prakt	prakt		
vr		sk	en	to	prakt	prakt	sk	ne



Zermelo Symposium 2018								
leerjaar 2				basis/kader				
u1	u2	u3	u4	u5	u6	u7	u8	
ma		na	wi	ne	keuze	keuze	to	
di	keuze	keuze	kwit	ne	bi			
wo	kwit	rek	wi	en	ec			
do	to	ec	na	bi	en			
vr	mi	en	keuze	keuze	ne	wi		

Zermelo Symposium 2018								
leerjaar 2				MAVO				
u1	u2	u3	u4	u5	u6	u7	u8	
ma	to	du	rek	en	keuze	keuze		
di	keuze	keuze	kwit	wi	ne			
wo	kwit	bi	wi	ec	du	na		
do			ne	ec	en	wi	to	
vr	na	mi	keuze	keuze	ne			

Zermelo Symposium 2018								
leerjaar 2				basis/kader				
u1	u2	u3	u4	u5	u6	u7	u8	
ma		to	en	rek	keuze	keuze	wi	
di			kwit	bi	ne	keuze	keuze	
wo		wi	ec	du	na	kwit		
do		na	bi	du	to	en	wi	
vr			keuze	keuze	en	mi	ne	

Zermelo Symposium 2018								
leerjaar 1				basis/kader				
u1	u2	u3	u4	u5	u6	u7	u8	
ma	ak	wi	kpv	kpv	gs			
di	rek	ne	kwit	bv	en			
wo	to	wi	techn	techn	ak	en		
do	wi	gs	kwit	kpv	ne	to		
vr	mu	en	techn	gd	mi			

Zermelo Symposium 2018								
leerjaar 1				MAVO				
u1	u2	u3	u4	u5	u6	u7	u8	
ma	kpv	kpv	gs	to	ne	wi		
di	en	bv	kwit	kpv	mu			
wo	ak	mi	en	rek	ta			
do	wi	ne	kwit	gs	tbk	tbk		
vr		tbk	ta	ak	gd	to		

Zermelo Symposium 2018								
leerjaar 3				basis/kader				
u1	u2	u3	u4	u5	u6	u7	u8	
ma	keuze	keuze	du	bi	ne			
di	prakt	prakt	kwit	gd	mi			
wo			wi	ec	keuze	keuze	ne	en
do	keuze	keuze	gd	en	prakt	prakt	sk	ne
vr	prakt	prakt	en	to	prakt	prakt	sk	ne

Zermelo Symposium 2018								
leerjaar 4				basis/kader				
u1	u2	u3	u4	u5	u6	u7	u8	
ma	ne	bi	prakt	prakt	prakt	prakt		
di	bi	en	kwit	wi	mi	ne		
wo	to	keuze	keuze	keuze				
do	sk	en	prakt	prakt	prakt	prakt		
vr		sk	en	to	prakt	prakt	sk	ne



Zermelo Symposium 2018								
leerjaar 1				basis/kader				
u1	u2	u3	u4	u5	u6	u7	u8	
ma		na	wi	ne	keuze	keuze	to	
di	keuze	keuze	kwit	ne	bi			
wo	kwit	rek	wi	en	ec			
do	to	ec	na	bi	en			
vr	mi	en	keuze	keuze	ne	wi		

Zermelo Symposium 2018								
leerjaar 4				basis/kader				
u1	u2	u3	u4	u5	u6	u7	u8	
ma		na	wi	ne	keuze	keuze	to	
di	keuze	keuze	kwit	ne	bi			
wo	kwit	rek	wi	en	ec			
do	to	ec	na	bi	en			
vr	mi	en	keuze	keuze	ne	wi		

Zermelo Symposium 2018								
leerjaar 1				MAVO				
u1	u2	u3	u4	u5	u6	u7	u8	
ma	keuze	keuze	du	bi	ne			
di	prakt	prakt	kwit	ne	mi			
wo			gd	keuze	keuze	en		
do	prakt	prakt	en	gd	ec			
vr	keuze	keuze	bi	ec	prakt	prakt	to	

Zermelo Symposium 2018								
leerjaar 2				basis/kader				
u1	u2	u3	u4	u5	u6	u7	u8	
ma		to	en	rek	keuze	keuze	wi	
di			kwit	bi	ne	keuze	keuze	
wo		wi	ec	du	na	kwit		
do		na	bi	du	to	en	wi	
vr			keuze	keuze	en	mi	ne	

Zermelo Symposium 2018								
leerjaar 2				MAVO				
u1	u2	u3	u4	u5	u6	u7	u8	
ma	keuze	keuze	du	bi	ne			
di	mi	en	kwit	ne	sk	in	kwit	
wo	ec	bi	to	dvp	na	du		
do		mi	to	ne	sk	gd		
vr	dvp	na	ec	en	wi			

Zermelo Symposium 2018								
leerjaar 2				MAVO				
u1	u2	u3	u4	u5	u6	u7	u8	
ma	to	du	rek	en	keuze	keuze		
di	keuze	keuze	kwit	wi	ne			
wo	kwit	bi	wi	ec	du	na		
do			ne	ec	en	wi	to	
vr	na	mi	keuze	keuze	ne			

Zermelo Symposium 2018								
leerjaar 2				basis/kader				
u1	u2	u3	u4	u5	u6	u7	u8	
ma		to	en	rek	keuze	keuze	wi	
di			kwit	bi	ne	keuze	keuze	
wo		wi	ec	du	na	kwit		
do		na	bi	du	to	en	wi	
vr			keuze	keuze	en	mi	ne	

Zermelo Symposium 2018								
leerjaar 3				GL				
u1	u2	u3	u4	u5	u6	u7	u8	
ma	keuze	keuze	wi	to	ec	ne	rek	rek
di	prakt	prakt	kwit	gd	mi			
wo			wi	ec	keuze	keuze	ne	en
do	keuze	keuze	gd	en	prakt	prakt	sk	ne
vr	prakt	prakt	en	to	prakt	prakt	sk	ne

Stelling 1

Docenten mogen verzoeken rechtstreeks bij de roostermaker indienen.

**10
min**

9

8

7

6

5

4

Stelling 2

Onder de streep bepaalt de roostermaker waar het rooster echt aan moet voldoen.

**10
min**

9

8

7

6

5

4



Roosterbeleid - Wie biedt Zermelo

Handleiding:

<https://confluence.zermelo.nl/display/HAN/Roosterbeleid>

Tips, hulp of advies van Zermelo bij opstellen roosterbeleid? Neem contact met ons op!

Kernwaarden van het rooster



Hoe meer eisen
we stellen,
des te minder
wensen we
kunnen realiseren